

**BAKKEN VOOR
AUTOMATISCHE
MAGAZIJNEN**

600 x 400 x 120 mm 21 ltr.
(565 x 365 x 106 mm binnenwerks)
gewicht 1500 gr



art.nr.: **5 - 6412 - LK17** loopkrans 17 mm
art.nr.: **5 - 6412 - LK23** loopkrans 23 mm
art.nr.: **5 - 6412 - V** sandwich bodem

600 x 400 x 170 mm 30 ltr.
(565 x 365 x 156 mm binnenwerks)
gewicht 2100 gr



art.nr.: **5 - 6417 - G** vlakke bodem
art.nr.: **5 - 6417 - LK17** loopkrans 17 mm
art.nr.: **5 - 6417 - LK23** loopkrans 23 mm
art.nr.: **5 - 6417 - V** sandwich bodem

600 x 400 x 220 mm 42 ltr.
(565 x 365 x 206 mm binnenwerks)
gewicht 2500 gr



art.nr.: **5 - 6422 - G** vlakke bodem
art.nr.: **5 - 6422 - LK17** loopkrans 17 mm
art.nr.: **5 - 6422 - LK23** loopkrans 23 mm
art.nr.: **5 - 6422 - V** sandwich bodem

600 x 400 x 270 mm 52 ltr.
(565 x 365 x 256 mm binnenwerks)
gewicht 2800 gr



art.nr.: **5 - 6427 - G** vlakke bodem
art.nr.: **5 - 6427 - LK17** loopkrans 17 mm
art.nr.: **5 - 6427 - LK23** loopkrans 23 mm
art.nr.: **5 - 6427 - V** sandwich bodem

600 x 400 x 320 mm 63 ltr.
(565 x 365 x 306 mm binnenwerks)
gewicht 3200 gr



art.nr.: **5 - 6432 - LK17** loopkrans 17 mm
art.nr.: **5 - 6432 - LK23** loopkrans 23 mm
art.nr.: **5 - 6432 - V** sandwich bodem

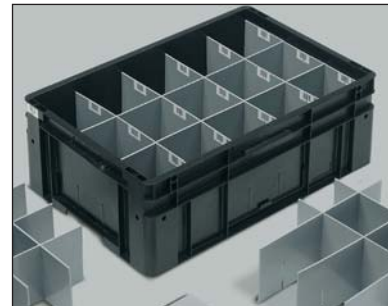
600 x 400 x 420 mm 83 ltr.
(565 x 365 x 406 mm binnenwerks)
gewicht 3700 gr



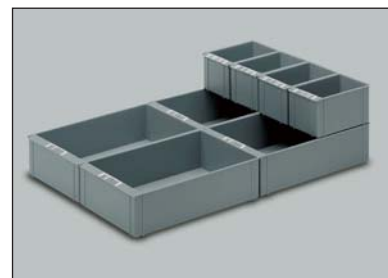
art.nr.: **5 - 6442 - LK17** loopkrans 17 mm
art.nr.: **5 - 6442 - LK23** loopkrans 23 mm
art.nr.: **5 - 6442 - V** sandwich bodem



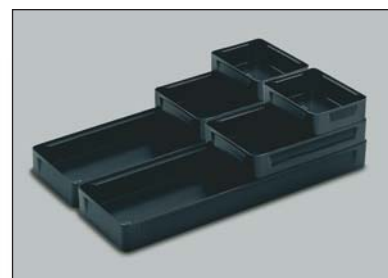
Voorbeeld van vacuümgevormd maatwerk interieur.



Vakverdeling met per vak een eigen, unieke barcode.



Spuitgegoten standaard inzetbakken met barcode positie. In 11 maten leverbaar.



Maatwerk vacuümgevormde inzetbakken.



Eurotec bakken in een "pick to light" magazijn. (foto Vanderlande Industries)

BAKKEN VOOR AUTOMATISCHE MAGAZIJNEN

Eurotec bakken zijn voor intern gebruik en worden meestal projectmatig geleverd. Daarom is er geen grote voorraad van en zijn ze niet voorzien van opties voor verzegelen zoals o.a. RAKO transportbakken. De handgrepen zijn standaard in gesloten uitvoering, omdat manueel hanteren uitzondering is. Ze zijn immers ontworpen voor geautomatiseerd gebruik!

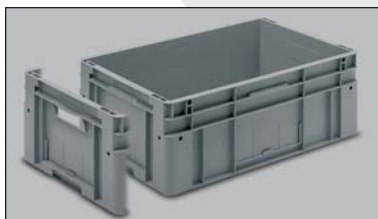


Druipwaterdichte deksels: Het onderste deksel heeft als extra een neopreen pakking.



Oplegdeksel tegen stof.

Deksels kunnen in automatische magazijnen de kosten van verzekeren omlaag brengen: in geval van brand blijft er geen sprinklerwater in de bakken staan en is een eenvoudiger blussysteem toereikend.



De grotere Eurotec bakken zijn ook met open grepen leverbaar, voor ergonomisch (of arbo-vriendelijk) tillen.



Eurotec bakken hebben altijd twee etikethouders, één op de lange en één op de korte kant. Hoe ze ook op pallets staan, de inhoud is altijd herkenbaar. Uitloopgaten voor sprinklerwater zijn optioneel, evenals semitransparante zijwanden, waardoor je in één oogopslag kunt zien of een stapel bakken leeg is. De afmeting 600 x 400 x 270 mm kan voorzien worden van een opklapbare korte zijwand.

200 x 150 x 120 mm 2,2 ltr.
(157 x 107 x 118 mm binnenwerks)
gewicht 200 gr



art.nr.: **5 - 2112** vlakke bodem

300 x 200 x 120 mm 4,4 ltr.
(259 x 159 x 117 mm binnenwerks)
gewicht 400 gr



art.nr.: **5 - 3212** vlakke bodem

400 x 300 x 120 mm 10 ltr.
(365 x 265 x 106 mm binnenwerks)
gewicht 1100 gr



art.nr.: **5 - 4312 - G** vlakke bodem
art.nr.: **5 - 4312 - V** sandwich bodem

400 x 300 x 170 mm 14 ltr.
(365 x 265 x 156 mm binnenwerks)
gewicht 1300 gr



art.nr.: **5 - 4317 - LK 17** loopkranen 17 mm
art.nr.: **5 - 4317 - V** sandwich bodem

400 x 300 x 220 mm 20 ltr.
(365 x 265 x 206 mm binnenwerks)
gewicht 1400 gr



art.nr.: **5 - 4322 - G** vlakke bodem
art.nr.: **5 - 4322 - LK17** loopkranen 17 mm
art.nr.: **5 - 4322 - V** sandwich bodem

600 x 400 x 80 mm 14 ltr.
(565 x 365 x 66 mm binnenwerks)
gewicht 1100 gr



art.nr.: **5 - 6408 - V** sandwich bodem

**BAKKEN VOOR
AUTOMATISCHE
MAGAZIJNEN**



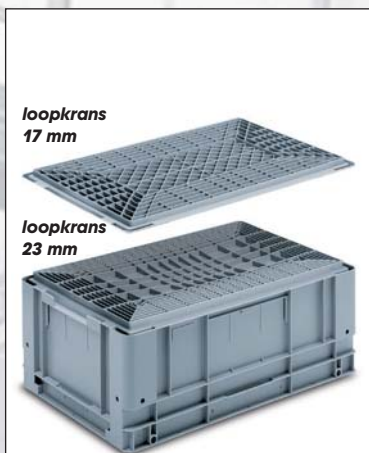
Eurotec bakken presteren perfect op lopende banden en rollenbanen.

Alle Eurotec bakken zijn met verschillende soorten bodems leverbaar. Want de vorm en belastbaarheid van de bodem bepalen de inzetbaarheid in een automatisch magazijn. Hieronder tonen we de verschillende uitvoeringen en hun belastingsmogelijkheden.

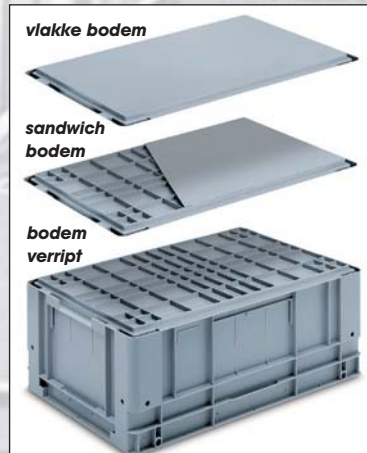
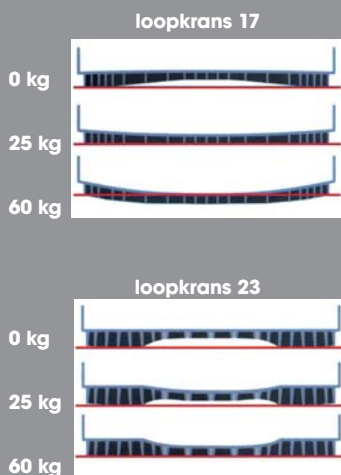
De Eurotec serie is speciaal ontworpen voor automatisch hanteren. Overal zijn aangrijppunten voor positioneren en opnemen door robots en hulpapparatuur. Etiketten, barcode-label kaders, transponders? Aanbrengen is voor ons standaard, locaties en houders zijn voorzien. Zie hieronder:



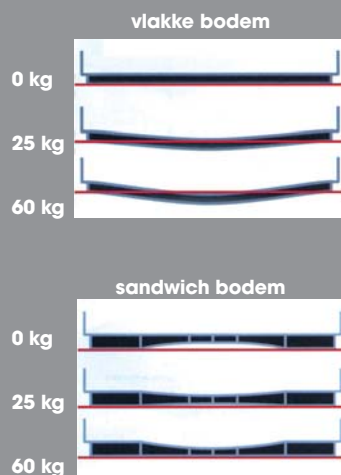
U-vork opname voor eenvoudig tillen.



**belastingkarakteristiek
loopkransbodems**



**belastingkarakteristiek
vlakke bodems**



Aangrijpgroef voor SBA (Stelling Bedienings Apparaat).



Opnamepunten voor palletiseer robot.



Transponder en barcode positie.

Nederland:

Engels Logistiek BV
Postbus 28013
NL-5602 JA Eindhoven

Boven Zijde 9
Industrieterrein Kapelbeemd
NL-5626 EB EINDHOVEN

Tel: +31-40 26 29 222
Fax: +31-40 26 29 200
E-mail: contact@engels.eu



Engels Eindhoven, Nederland.

België:

Engels Logistics NV
Industrieweg Zuid 1307
Zone de Waerde
B-3520 ZONHOVEN

Tel: +32-11 81 50 50
Fax: +32-11 81 50 60
E-mail: post@engels.eu



Engels Zonhoven, België.

Frankrijk:

Engels Manutention et
Environnement SARL
Parc des Quatre Vents
Avenue Antoine Pinay,
F-59510 HEM-
LILLE METROPOLE

Tel: +33-3 20 73 87 40
Fax: +33-3 20 99 06 44
E-mail: contact@engels.eu



Engels Hem, Frankrijk.

Portugal:

Engels Logistica e
Ambiente, Lda
Rue Professor
Henrique de Barros,
Lote 2 - Armazém 6
PT - 2685 - 338
PRIOR VELHO
LISSABON

Tel: +351-21 94 13 320
Fax: +351-21 94 13 319
E-mail: contact@engels.eu



Engels Prior Velho, Portugal.

Duitsland:

Engels Behältertechnik GmbH
An der Trave 17a
D - 23923 SELMSDORF

Tel: +49 - 38823 53806
Fax: +49 - 38823 53804
E-mail: contact@engels.eu



Engels Behältertechnik GmbH