

# GROOTVOLUME- BAKKEN

## ALC-UITVOERING OF DRAAI-STAPELBAAR

### Productkenmerken:

- **Op elkaar gestapeld staan ze uiterst stabiel en veilig**
- **Ideaal voor bulkproducten**
- **Tot 70% ruimte besparen tijdens retourtransport en opslag**
- **Geen verpakkingsafval**



*De grootvolumebakken kunnen in sets van 6 gestapeld worden en vastgezet door een topcover als verzendeenheid. Zie pagina 264.*



*Levensmiddelen geschikt door gladde wanden.*



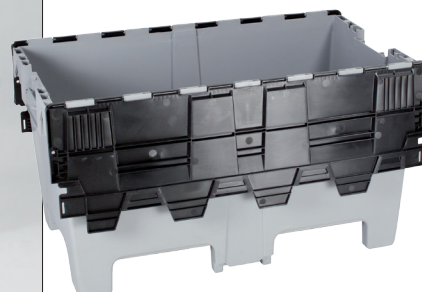
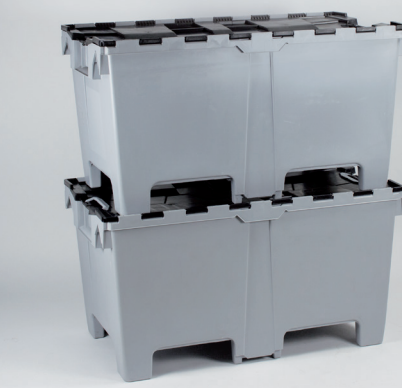
*Stapel-nestbare grootvolumebakken worden vooral ingezet bij de distributie van volumieuze goederen.*

De afgebeelde nestbare grootvolume bakken zijn uitermate geschikt voor extern vervoer omdat ze in lege toestand tot 70% minder ruimte innemen.

Grootvolume bakken met scharnierende deksels (ALC) worden met name ingezet om de inhoud tijdens transport tegen diefstal te beschermen. Maximale (statische) stapelbelasting is 450 kg, per stuk belastbaar tot 100 kg.



**1000 x 600 x 540 mm, 190 ltr.**  
(900 x 500 x 400 mm binnenwerks)  
gewicht 12 kg



art.nr.	omschrijving
<b>GV-105754-041L-7</b>	met pallet voeten en scharnierende deksels

Grootvolume stapel- en nestbare hygiëne bakken zijn ideaal voor food- en non-food-producten. Dit type stapel-nestbare grootvolumebak beantwoordt volledig aan de HACCP-normen. Dat komt o.a. door de gladde gesloten zijwanden en HDPE materiaal. Maximale (statische) stapelbelasting is 785 kg, per stuk belastbaar tot 250 kg.

**1200 x 800 x 580 mm, 300 ltr.**  
(1050 x 690 x 465 mm binnenwerks)  
gewicht 18 kg



art.nr.	omschrijving
<b>GV-128058-040I-7</b>	<input type="radio"/> draaistapelbaar, op 4 poten
<b>DGV-1280-D0-0I-7</b>	<input type="radio"/> oplegdeksel, 1223 x 806 mm