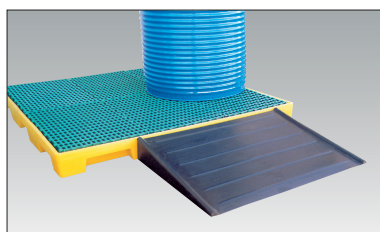


LEKKEN VOORKOMEN

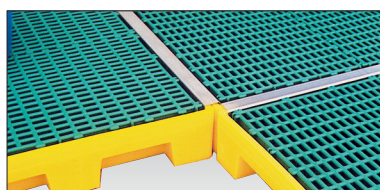
VLOEREN

Gemorste vloeistoffen leiden tot glibberige vloeren en tot een onveilige werkomgeving. De producten van Engels staan in dienst van logistiek en een beter milieu: daarom bieden wij u een breed assortiment lekpreventie middelen: lekbakken, vloeren en absorberend materiaal.



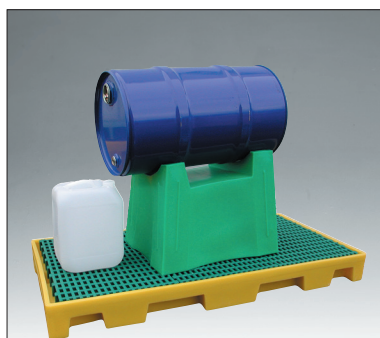
art.nr.	afmetingen
LB RAPFR	775 x 580 x 115 mm
LB RAMPE	1200 x 800 x 150 mm

Gemakkelijker vaten uw werkvloer oprijden.



art.nr.	afmetingen
LB C JOINT	1195 x 40 x 35 mm

Met RVS verbindingsprofielen koppelt u uw vloerunits tot één geheel.



art.nr.	afmetingen
LB SFA1 60	515 x 390 x 390 mm

Vatensteun voor een 60 liter vat en opvangbak, art. nr. LB PFCP 60.

Werken met vloeistoffen, droge voeten houden en bodem / milieu beschermen, daar gaat het hier om. Modulaire units van 1,5 en 0,75 m² met afmetingen aangepast aan 200 liter vaten vormen samen een stabiele en veilige werkvloer. Ze zijn belastbaar tot 666 kilo per m².



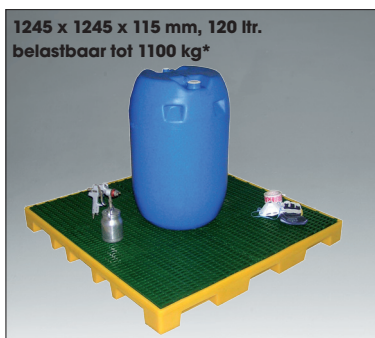
710 x 665 x 115 mm, 35 ltr.
belastbaar tot 400 kg*

art.nr.	omschrijving
LB PFCP 35	● kunststof rooster



1245 x 625 x 115 mm, 60 ltr.
belastbaar tot 600 kg*

art.nr.	omschrijving
LB PFCP 60	● kunststof rooster
LB PFCG 60	○ gegalvaniseerd rooster



1245 x 1245 x 115 mm, 120 ltr.
belastbaar tot 1100 kg*

art.nr.	omschrijving
LB PFCP 120	● kunststof rooster
LB PFCG 120	● gegalvaniseerd rooster



990 x 645 x 345 mm, 200 ltr.
belastbaar tot 250 kg*

art.nr.	omschrijving
LB PFCP 200	○ kunststof rooster



1220 x 660 x 150 mm, 80 ltr.
belastbaar tot 600 kg*

art.nr.	omschrijving
LB PFRP ECO80	● kunststof rooster



1280 x 825 x 150 mm, 120 ltr.
belastbaar tot 1000 kg*

art.nr.	omschrijving
LB PFRP ECO120	● kunststof rooster



1280 x 1230 x 150 mm, 180 ltr.
belastbaar tot 1000 kg*

art.nr.	omschrijving
LB PFRP ECO180	● kunststof rooster



1610 x 1270 x 150 mm, 240 ltr.
belastbaar tot 2000 kg*

art.nr.	omschrijving
LB PFRP ECO240	● kunststof rooster

*De belastbaarheid getoond in het kader bij de bakken is gemeten bij een gelijkmatige verdeling.