

**PALLETBOXEN  
MAXIBOX XL  
MET UITSTULPENDE  
BINNENWANDEN  
1200 X 1000  
1200 X 1100**



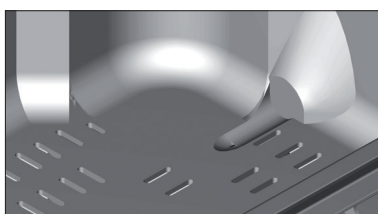
art.nr.	omschrijving
1187-C3-VA1	○ op 4 poten

**Maxibox XL 1200 x 1000 x 870 mm met scharnierende klep op de lange zijde. Open klep hangt strak tegen de box aan.**



art.nr.	omschrijving
1076/F4A	○ op 4 poten

**Bij geperforeerde bakken is de inwerpklep ook geperforeerd.**



**Maxiboxen (met bodemmaat van 1200 x 1000 mm) hebben 4 plaatsen waar een uitloop-stop of uitloopkraan kan worden gemonteerd; twee keer 1 duims op de lange en de korte zijde. Daar tegenover twee keer ½ duims.**



Maxiboxen, grotere volumes.

1200 x 1000	760/780 mm hoog, 680 ltr.			850/870 mm hoog, 760 ltr.		
	4 poten	2 sleden	3 sleden	4 poten	2 sleden	3 sleden
<b>bodem/zijwanden gesloten</b>	1176/C4 ○ 38 kg	1178/C2 ○ 41 kg	1178/C3 ● 44 kg	1185/C4 ○ 41 kg	1187/C2 ○ 44 kg	1187/C3 ● 47 kg
<b>bodem/zijwanden geperforeerd</b>	1176/F4 ○ 37 kg	1178/F2 ○ 40 kg	1178/F3 ○ 43 kg	1185/F4 ○ 40 kg	1187/F2 ○ 43 kg	1187/F3 ○ 46 kg

**1200 x 1000 x 870 mm, 760 ltr.**  
(1110 x 910 x 695 mm binnenwerks)  
gewicht 47 kg



art.nr.	omschrijving
1187/C3-V	● op 3 sleden

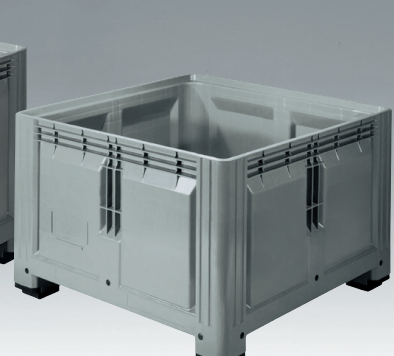


Alle Maxiboxen XL kunnen geproduceerd worden in 630 mm hoogte op 4 poten of in 650 mm hoogte op sleden.

**1200 x 1100 x 850 mm, 830 ltr.**  
**1200 x 1100 x 870 mm (sleden)**  
(1110 x 1010 x 695 mm binnenwerks)



**1200 x 1100 x 760 mm, 720 ltr.**  
**1200 x 1100 x 780 mm (sleden)**  
(1110 x 1010 x 605 mm binnenwerks)



De getoonde Maxiboxen hierboven hebben de grootste afmeting die nog 3 in 2 te vervoeren en op te slaan is. Geperforeerde palletboxen staan op voorraad (in de fabriek) in kleur groen.

1200 x 1100	760/780 mm hoog, 720 ltr.			850/870 mm hoog, 830 ltr.		
	4 poten	2 sleden	3 sleden	4 poten	2 sleden	3 sleden
<b>bodem / zijwanden gesloten</b>	1076/C4 ○ 42 kg	1078/C2 ○ 45 kg	1078/C3 ○ 48 kg	1085/C4 ○ 45 kg	1087/C2 ○ 48 kg	1087/C3 ○ 51 kg
<b>bodem / zijwanden geperforeerd</b>	1076/F4 ○ 41 kg	1078/F2 ○ 44 kg	1078/F3 ○ 47 kg	1085/F4 ○ 44 kg	1087/F2 ○ 47 kg	1087/F3 ○ 50 kg

# PALLETBOXEN MAXIBOX XL

MET UITSTULPENDE  
BINNENWANDEN  
1200 X 1200



Het extra volume van Maxiboxen komt vooral tot zijn recht bij los gestorte inhoud, zoals in de agri-industrie en bij de oogst van fruit.

De 1200 x 1200 mm bodemmaat serie is de sterkste palletbox uit ons programma. De eerste 300 mm van de zijkanten is dubbelwandig uitgevoerd, voor grotere stijfheid. Gevuld met water buigen de wanden vrijwel niet uit.

Onze palletboxen worden gespoten uit HDPE met een lage MFI, niet te vergelijken met die van onze gewone transportbakken: 4,5 ton stapelbelasting is geen probleem! (6 hoog gestapeld, elk 900 kilo.)

**1200 x 1200 x 850 mm, 900 ltr.**  
**1200 x 1200 x 870 mm (sleden)**  
(1110 x 1110 x 695 mm binnenwerks)

**1200 x 1200 x 760 mm, 780 ltr.**  
**1200 x 1200 x 780 mm (sleden)**  
(1110 x 1110 x 605 mm binnenwerks)



Maxiboxen 1200 x 1200 mm: grotere volumes, de vrachtwagen sneller geladen, stapelen zonder nadenken. Deze serie is extreem sterk geconstrueerd, draagt 4500 kilo in de stapel en buigt, gevuld met vloeistof, niet uit.

1200 x 1200	760/780 mm hoog, 780 ltr.			850/870 mm hoog, 900 ltr.		
	4 poten	2 sleden	3 sleden	4 poten	2 sleden	3 sleden
<b>bodem / zijwanden gesloten</b>	1276/C4 ○ 1278/C2 ○ 1278/C3 ○	1285/C4 ○ 1287/C2 ○ 1287/C3 ●				
	44 kg	47 kg	50 kg	47 kg	50 kg	53 kg
<b>bodem / zijwanden geperforeerd</b>	1276/F4 ○ 1278/F2 ○ 1278/F3 ○	1285/F4 ○ 1287/F2 ○ 1287/F3 ○				
	43 kg	46 kg	49 kg	46 kg	49 kg	52 kg



**Binnenkant Maxibox XL, de zijwanden stulpen naar buiten tot onderaan toe uit voor een nog grotere inhoud.**



**Onuitwisbare reliëfdruk door middel van een wisselstuk in de mal (alleen Maxibox XL).**



**Bedrukking met cliché. Hiervoor is bij de geperforeerde boxen op iedere zijde een veld voorzien (alleen Maxibox XL).**



**A5 etikethouder, 1 stuks standaard op alle Maxiboxen XL.**