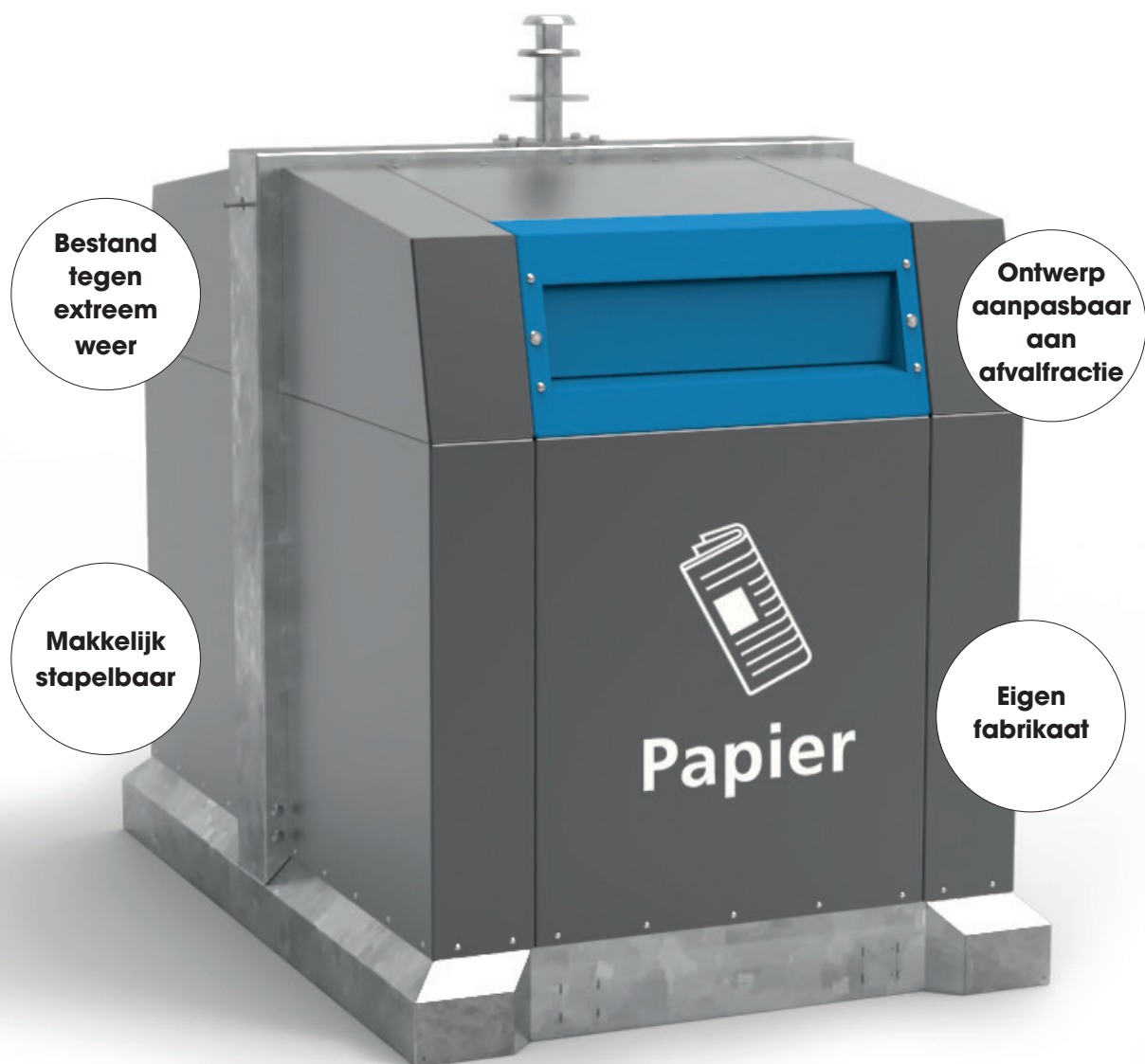


# AERO E

Bovengrondse container voor afvalinzameling



**Passend in straatbeeld**

Doordat de container in iedere gewenste kleur leverbaar is.

**Sterk**

Kinshofer opnamesysteem kan niet verbuigen door het zware middenframe.

**Kinshofer**

Originele onderdelen van gefreesd staal ter voorkoming van slijtage.

**Toegangscontrole**

Kan geleverd worden met toegangscontrole en DifTar.

**Hufferproof**

Voorzien van anti-graffiti coating en een verdiept geplaatste klep, wat de kans op molest aanzienlijk verkleint.

**Coating**

Hoogwaardige coating, bestand tegen (extreme) weersomstandigheden.

**Fractievermelding/logo**

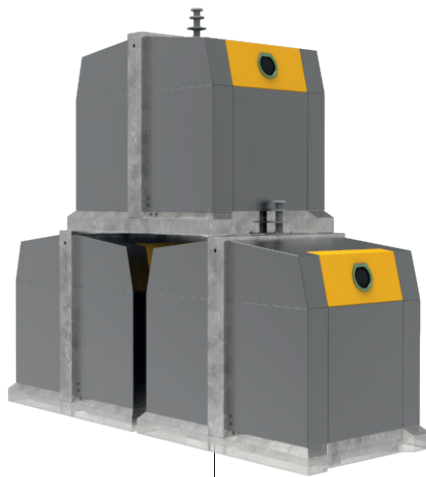
Te voorzien van RVS tekstplaat, stickers en/of zeefdruk met logo, pictogram of tekst aan alle zijdes.

**Platleggen container**

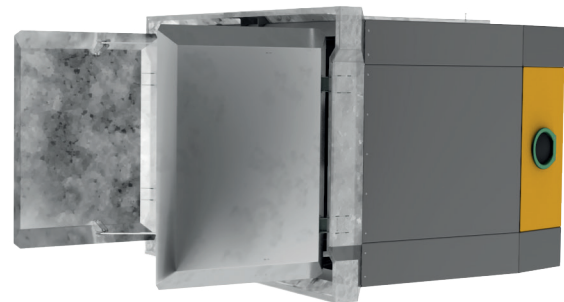
Bodemkleppen en de gecoate onderdelen worden beschermd door het constructiesysteem.

**Thermisch verzinkte bodemkleppen**

De bodemkleppen zijn zo geconstrueerd dat glas en restvloeistoffen worden opgevangen in de klep, waardoor een schone standplaats gegarandeerd wordt.

**Stapelbaar**

De Aero E is makkelijk zijdelings of horizontaal te stapelen. De zijdelingse stapeling is geschikt voor transport en de horizontale stapeling voor opslag.

**Productspecificaties AERO E**

<b>art.nr.</b>	SP-4235001		
<b>omschrijving</b>	Engels bovengrondse afvalcontainer 3250 liter, geschikt voor meerdere afvalfracties		
<b>afmetingen</b>	2100 x 2073 x 1470 mm	<b>materiaal</b>	Verzinkt plaatstaal
<b>geschikt voor</b>	Glas, rest, papier en textiel		
<b>Opslagcapaciteit</b>	3250 liter		
<b>kleur</b>	Poedercoating in RAL-kleur, evt. te voorzien van anti-graffiti laag		

**Engels Logistiek BV**

Park Forum 1139  
5657 HK Eindhoven  
T: +31 40 26 29 222  
E: contact@engels.eu  
www.engelslogistiek.nl

**Engels Logistics NV**

Industriezone Ravenshout 8212  
Schemkensstraat 15  
B-3583 Beringen  
T: +32 11 81 50 50  
E: post@engels.eu  
www.engelslogistics.be