

SENTRY

Bovengrondse containerbehuizing voor afvalinzameling



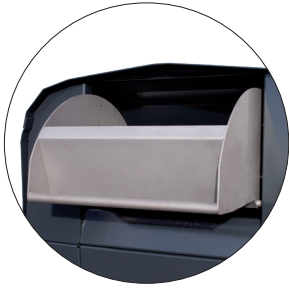
**EIGEN
FABRICAAT**

**Solide door
gebruik van
3 mm staal**

**Voor
standaard
2-wiel
containers**

Optimale ventilatie

Door de zwevende constructie en ventilatie-openingen aan de bovenzijde.



Inworp

30 Liter kantelklep van RVS, voorzien van anti-doorstort wand.



Toegangscontrole

Geschikt voor toegangscontrole, eenvoudige montage in voorzijde van Sentry. Direct te plaatsen in voorwand of met RVS passtuk.

Zeer robuuste uitvoering

Dak zo geconstrueerd zodat er geen water op blijft staan.

Eenvoudig te plaatsen

Aan de bovenzijde slechts één hijs oog waardoor Sentry eenvoudig met één strop te tillen is. Na plaatsing is het oog te verwijderen en af te werken met een schroefdop.

Ledigingsdeur

Standaard gemonteerd aan achterzijde. De bovenzijde met inwerpunt is 90° te draaien waardoor de deur aan alle zijden te plaatsen is.



Fractievermelding/logo

Te voorzien van RVS tekstplaat, stickers en/of zeefdruk met logo, pictogram of tekst.

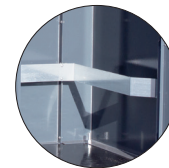


Plaatsing

Geschikt voor verankering in straattegels en/of betonsokkel (optioneel).

Drempelloos

Eenvoudig in- en uitrijden van de container.



Geleidebeugel

Voor positionering van de container.

Ledigingsdeur

Voorzien van halve maan slot met es-pagnolet sluiting.

Geluidsreductie

Door gesloten constructie.

Vulgraad meting

Systeem is te voorzien van een niveau meetsysteem.

Productspecificaties SENTRY

| | | | |
|---------------|---|-----------|--|
| art.nr. | CC-240-7016 | | |
| omschrijving | Engels containerbehuizing voor 240 liter minicontainer ten behoeve van o.a. GFT-inzameling. | | |
| afmetingen | 795 x 795 x 1570 mm | materiaal | staal (3 mm dikte) |
| geschikt voor | 1 fractie | inworp | RVS kantelklep met anti-doorstort wand |
| inzamelmiddel | 2-wiel container 240 l | | |
| kleur | hamerslag coating of poedercoating in RAL-kleur, evt. te voorzien van anti-graffiti laag | | |

Engels Logistiek BV

Park Forum 1139
5657 HK Eindhoven
T: +31 40 26 29 222
E: contact@engels.eu
www.engelslogistiek.nl

Engels Logistics NV

Industriezone Ravenshout 8212
Schemkensstraat 15
B-3583 Beringen
T: +32 11 81 50 50
E: post@engels.eu
www.engelslogistics.be

ENGELS
serving logistics and the environment