

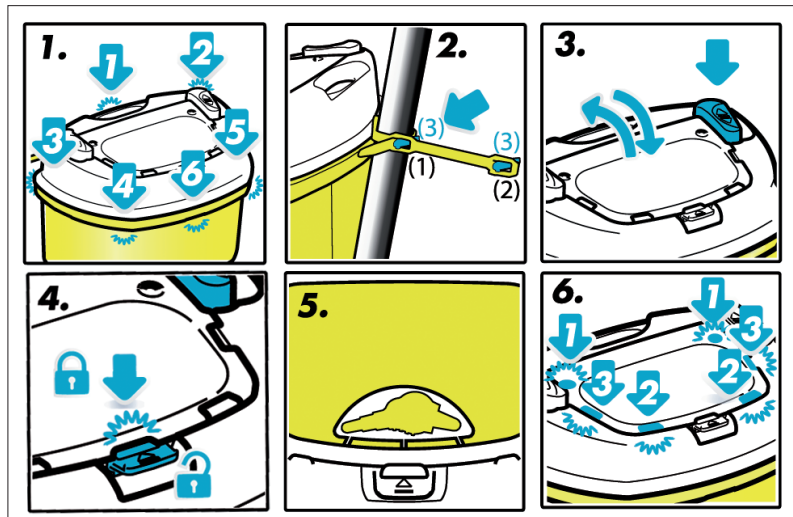
### Eigenschappen:

- **Veilige tijdelijke én definitieve vergrendeling**
- **Klep tweehandig te openen met behulp van drukknoppen**
- **Brede vulopening**
- **Universeel verwijderingssysteem voor naalden**
- **Stabiel dankzij brede bodem**
- **Eenvoudig en veilig te vervoeren (integrale handgreep)**
- **Bevestigingskoord in PP voor bevestiging aan houder/beugel**

Naaldenbekers zijn uitgerust met een innovatief tijdelijk vergrendelingsstelsel: een enkele druk op een knop maakt een veilige opening en sluiting mogelijk. De vulcapaciteit is optimaal ten opzichte van het volume. De naaldenbekers zijn gefabriceerd, getest en gecertificeerd volgens BS7320:1990, NFX 30-500, UN-gekeurd voor vervoer van klinisch afval UN3291 volgens de laatste ADR/RID/IMDG specificaties.



art. nr.	inhoud	afmetingen lxbxh	omschrijving
NLD-015-1	1,5 ltr.	185 x 130 x 120 mm	gecertificeerde naaldenbeker
NLD-025-1	4,5 ltr.	185 x 130 x 200 mm	gecertificeerde naaldenbeker
NLD-035-1	3,5 ltr.	227 x 160 x 168 mm	gecertificeerde naaldenbeker
NLD-055-1	5,5 ltr.	227 x 160 x 270 mm	gecertificeerde naaldenbeker
NLD-075-1	7,5 ltr.	227 x 160 x 390 mm	gecertificeerde naaldenbeker
NLD-090-1	9 ltr.	185 x 130 x 645 mm	gecertificeerde naaldenbeker



1. Steek het deksel in de rand van de naaldenbeker en druk de clips in op het deksel te bevestigen.
2. Bevestig, indien nodig, de naaldenbeker m.b.v. het bevestigingskoord in één van de twee mogelijke standen.
3. Duw op één van de drukknoppen om de klep te openen of te sluiten.
4. Vergrendel de klep tijdelijk door druk uit te oefenen op de klep ter hoogte van de sluitlip. Druk de sluitlip in om de klep weer te openen.
5. Kies één van de voorzieningen, afhankelijk van het weg te gooien instrument (spuiten, insulinepenningen, injectienaalden etc)
6. Definitieve afsluiting: druk op alle 6 sluitzones, begin bij de achterzijde van de klep, dan de voorzijde en daarna de zijkanten.